

## WYKAZ

nieruchomości rolnych stanowiących własność Gminy Świlcza, przeznaczonych Uchwałami Rady Gminy Świlcza z dnia 27 listopada 2017 r. Nr LI/361/2017, Nr LI/363/2017, Nr LI/364/2017, Nr LI/366/2017 do wydzierżawienia na okres 5 lat w trybie bezprzetargowym.

L.p	Nr działki	Położenie	Powierzchnia	Księga wieczysta	Opis nieruchomości	Wysokość rocznego czynszu dzierżawnego za 1 hektar dzierżawionego gruntu, płatnego w terminie do 31 marca każdego roku
1	2722/2	Mrowla	0,4200 ha,	RZ1Z/00057389/0	Nieruchomość położona we wschodniej części wsi Mrowla, zakrzaczona, dawne mienie wiejskie. W Studium Uwarunkowań i Kierunków Zagospodarowania Przestrzennego Gminy Świlcza wskazana jest jako odbudowa ekologiczna rzek i cieków	420,00 zł
	Część dz.nr 1623	Mrowla	1,7500 ha	RZ1Z/00057389/0	Nieruchomość położona w południowej części wsi Mrowla, przyległa do zachodniej granicy boiska sportowego, dawne mienie wiejskie. W Studium Uwarunkowań i Kierunków Zagospodarowania Przestrzennego Gminy Świlcza wskazana jest jako odbudowa ekologiczna rzek i cieków	
	2664	Mrowla	0.8100 ha Σ=2,98 ha	RZ1Z/00057389/0	Nieruchomość położona w południowej części wsi Mrowla, dotychczas nie uprawiana zakrzaczona dawne mienie wiejskie W Studium Uwarunkowań i Kierunków Zagospodarowania Przestrzennego Gminy Świlcza wskazana jest jako odbudowa ekologiczna rzek i cieków	

2	2068/4	Rudna Wielka	11,4138 ha	RZ1Z/00165558/6	Nieruchomość położona w zachodniej części wsi Rudna Wielka przy granicy z miejscowością Świlcza, od północy przylega do drogi powiatowej, w średniej kulturze rolnej, dawne mienie wiejskie. Według obowiązującego miejscowego planu zagospodarowania przestrzennego nieruchomość wskazana do produkcji rolniczej	420,00 zł
	175	Rudna Wielka	3,76 ha $\Sigma=15,1738$ ha	RZ1Z/00089466/7	Nieruchomość położona w północno-zachodniej części wsi Rudna Wielka pomiędzy rzeką Czarna, a granicą z miejscowością Mrowla, zakrzaczona. W Studium Uwarunkowań i Kierunków Zagospodarowania Przestrzennego Gminy Świlcza wskazana jest jako odbudowa ekologiczna rzek i cieków	
3	372/7 372/8 372/9 372/10 372/11	Trzciana Trzciana Trzciana Trzciana Trzciana	0,4669 ha 0,4192 ha 0,5555 ha 0,1399 ha 0,6651 ha $\Sigma=2,2466$ ha	RZ1Z/00074510/3 RZ1Z/00074510/3 RZ1Z/00074510/3 RZ1Z/00074510/3 RZ1Z/00074510/3	Nieruchomość składająca się z wymienionych w poz.nr 3 działek położona jest w północno-zachodniej części miejscowości Trzciana, przylega od wschodu do siedziby firmy BLUXCOSMETIX, przy drodze gminnej prowadzącej do przysiółka Dyndy- w średniej kulturze rolnej. Według Studium Uwarunkowań i Kierunków Zagospodarowania Przestrzennego Gminy Świlcza teren opisany jako teren o podstawowej funkcji ekologicznej z dopuszczeniem zainwestowania turystyczno-ekologicznego	420,00

4	1079/6	Świlcza	0,0125 ha	Działki powstałe z podziału działek nr 1079/2, nr 1079/3, nr 1079/4 objętych księgą wieczystą RZ1Z/00074373/0	Nieruchomość składająca się z wymienionych w poz. Nr 4 działek położona jest w północnej części wsi Świlcza u zbiegu dróg powiatowych, dawne mienie wiejskie. Według obowiązującego miejscowego planu zagospodarowania przestrzennego teren opisano jako teren zabudowy techniczno-produkcyjnej.	420,00 zł
	1079/7	Świlcza	0,1321 ha			
	1079/8	Świlcza	0,9541 ha			
	1079/9	Świlcza	0,8839 ha			
	1079/10	Świlcza	1,0572 ha			
	1079/11	Świlcza	0,0413 ha			
	Cz.dz.					
	1079/12	Świlcza	1,1416 ha			
	1079/13	Świlcza	0,0140 ha			
	1079/14	Świlcza	0,9550 ha			
	1079/15	Świlcza	0,5693 ha			
	1079/16	Świlcza	0,5252 ha			
	1079/17	Świlcza	0,2141 ha			
	1079/18	Świlcza	0,0680 ha			
	1079/19	Świlcza	0,0126 ha			
	1079/20	Świlcza	0,4375 ha			
	1079/21	Świlcza	0,6442 ha			
	1079/22	Świlcza	0,3549 ha			
	1079/23	Świlcza	0,4173 ha			
	1079/24	Świlcza	0,7196 ha			
	1079/25	Świlcza	0,7763 ha			
	1079/26	Świlcza	0,1808 ha			
	1079/27	Świlcza	0,5244 ha			
	1079/28	Świlcza	0,1704 ha			
	1079/29	Świlcza	0,5856 ha			
	1079/31	Świlcza	0,3730 ha			
	1079/32	Świlcza	0,5214 ha			
	1079/33	Świlcza	0,5216 ha			
	1079/34	Świlcza	1,0014 ha			
	1079/35	Świlcza	0,1207 ha			
			$\Sigma = 13,9300$ ha			
			$\Sigma\Sigma = 34,3304$ ha			
						$\Sigma = 14\,418,77$ zł

Zgodnie z art. 35 ustawy o gospodarce nieruchomościami (Dz.U. z .2016 r. poz. 2147 ze zm.) niniejszy wykaz publikuje się na okres 21 dni, t.j. od dnia 04..01.2018 r. do 25..01.2018 r.

Z up. WÓJTA

mgr inż. Stanisław Styka  
ZASTĘPCA WÓJTA



RYSUNEK POGLĄDOWY DO UCHWAŁY  
RADY GMINY ŚWILCZA  
Z DNIA 27 LISTOPADA 2017 R.

1:2 000

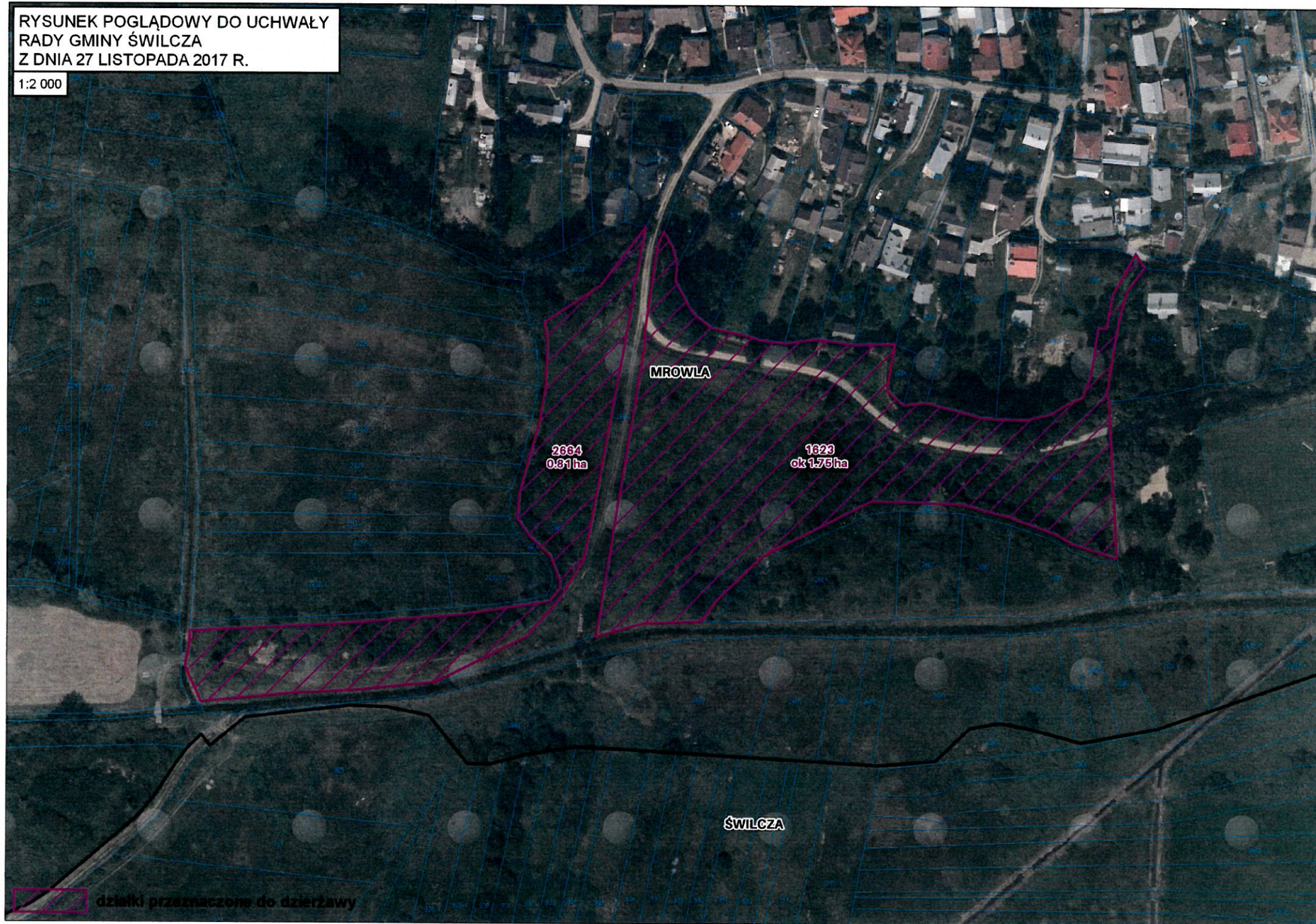


 działki przeznaczone do dzierżawy



RYSUNEK POGLĄDOWY DO UCHWAŁY  
RADY GMINY ŚWILCZA  
Z DNIA 27 LISTOPADA 2017 R.

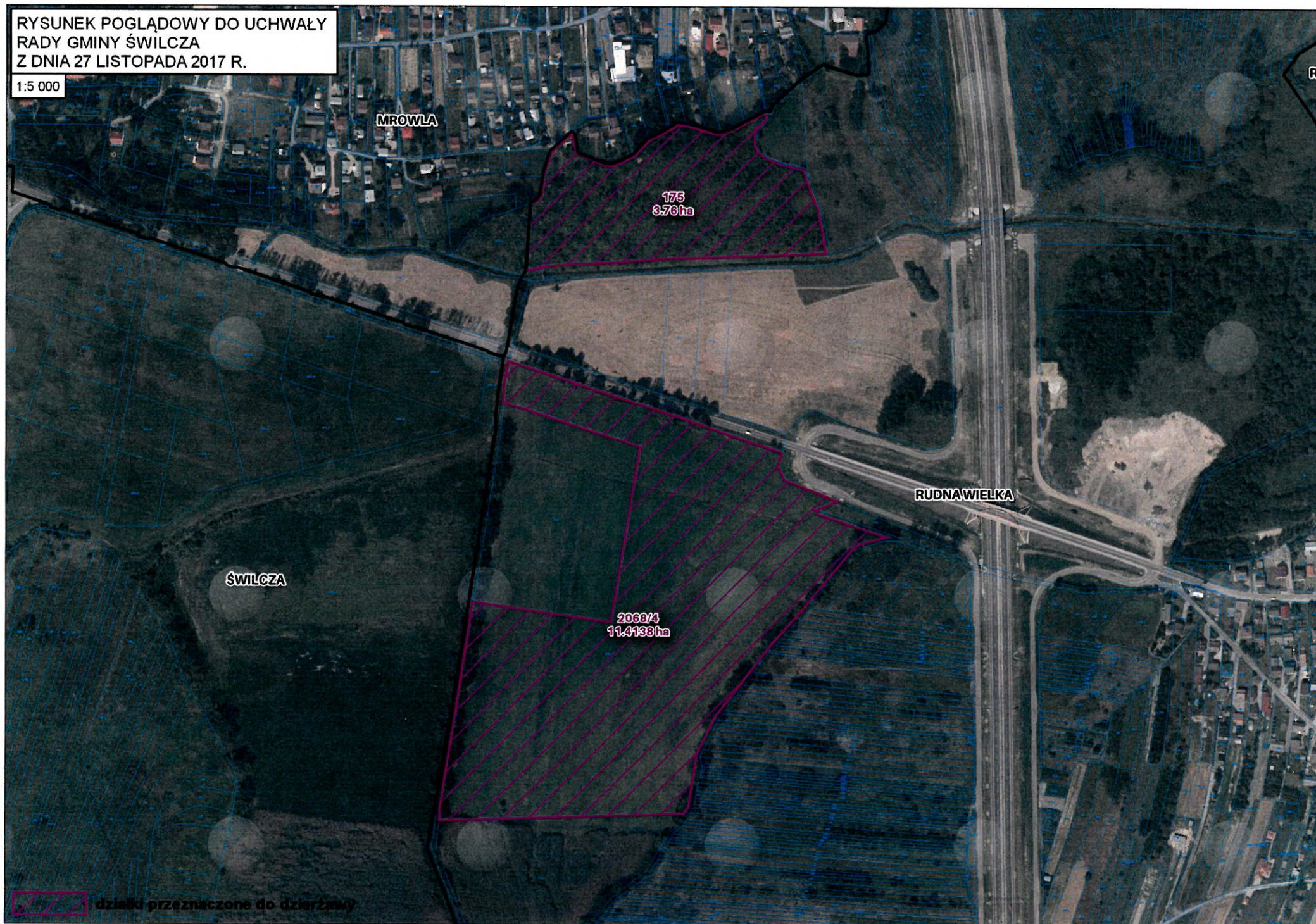
1:2 000





RYSUNEK POGLĄDOWY DO UCHWAŁY  
RADY GMINY ŚWILCZA  
Z DNIA 27 LISTOPADA 2017 R.

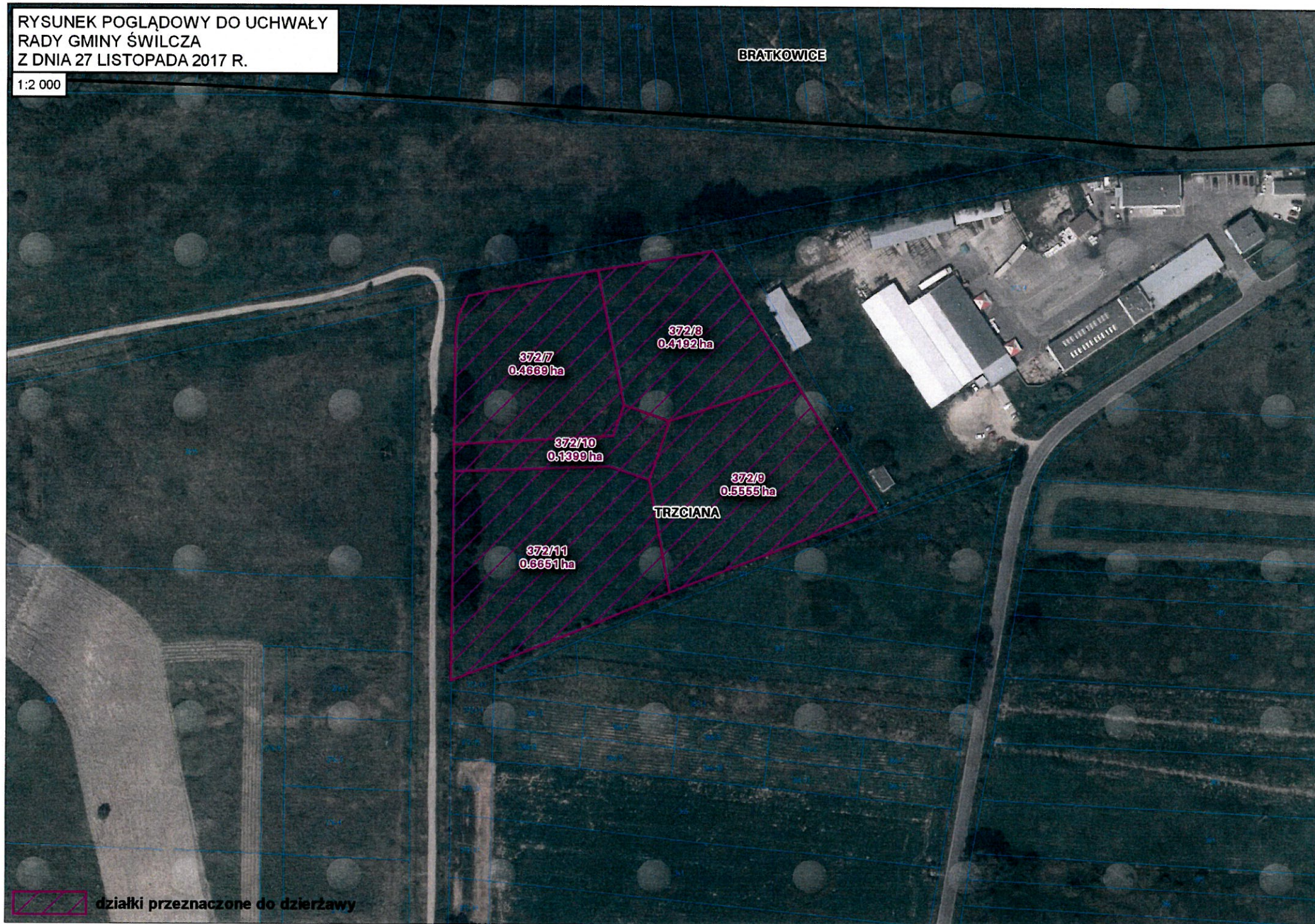
1:5 000





RYSUNEK POGLĄDOWY DO UCHWAŁY  
RADY GMINY ŚWILCZA  
Z DNIA 27 LISTOPADA 2017 R.

1:2 000





RYСУNEK POGLĄDOWY DO UCHWAŁY  
RADY GMINY ŚWILCZA  
Z DNIA 27 LISTOPADA 2017 R.

1:4 000

