

**UCHWAŁA NR XVIII/133/2012
RADY GMINY ŚWILCZA**

z dnia 28 lutego 2012 r.

w sprawie zaliczenia dróg położonych w miejscowości Bzianka do kategorii dróg gminnych.

Na podstawie 7 ust. 2 ustawy z dnia 21 marca 1985 r. o drogach publicznych (Dz. U. z 2007 r. Nr 19, poz. 115 z późn. zm.) oraz art. 40 ust. 1 i art. 41 ust. 1 ustawy z dnia 8 marca 1990 r. o samorządzie gminnym (Dz. U. z 2001 r. Nr 142, poz. 1591 z późn. zm.); po zasięgnięciu opinii Zarządu Powiatu Rzeszowskiego, Rada Gminy stanowi, co następuje:

§ 1.

Zalicza się do kategorii dróg gminnych drogi położone w miejscowości Bzianka na nieruchomościach stanowiących własność Gminy Świlcza i oznaczonych w ewidencji gruntów i budynków jako działki Nr: 92/2, 239, 764, 780, 796, 826, 932 i 647/1, których przebieg i granice określa mapa stanowiąca załącznik do uchwały.

§ 2.

Wykonanie uchwały powierza się Wójtowi Gminy.

§ 3.

Uchwała wchodzi w życie po upływie 14 dni od dnia jej ogłoszenia w Dzienniku Urzędowym Województwa Podkarpackiego.

Przewodniczący Rady
Gminy

Krzysztof Ciszewski

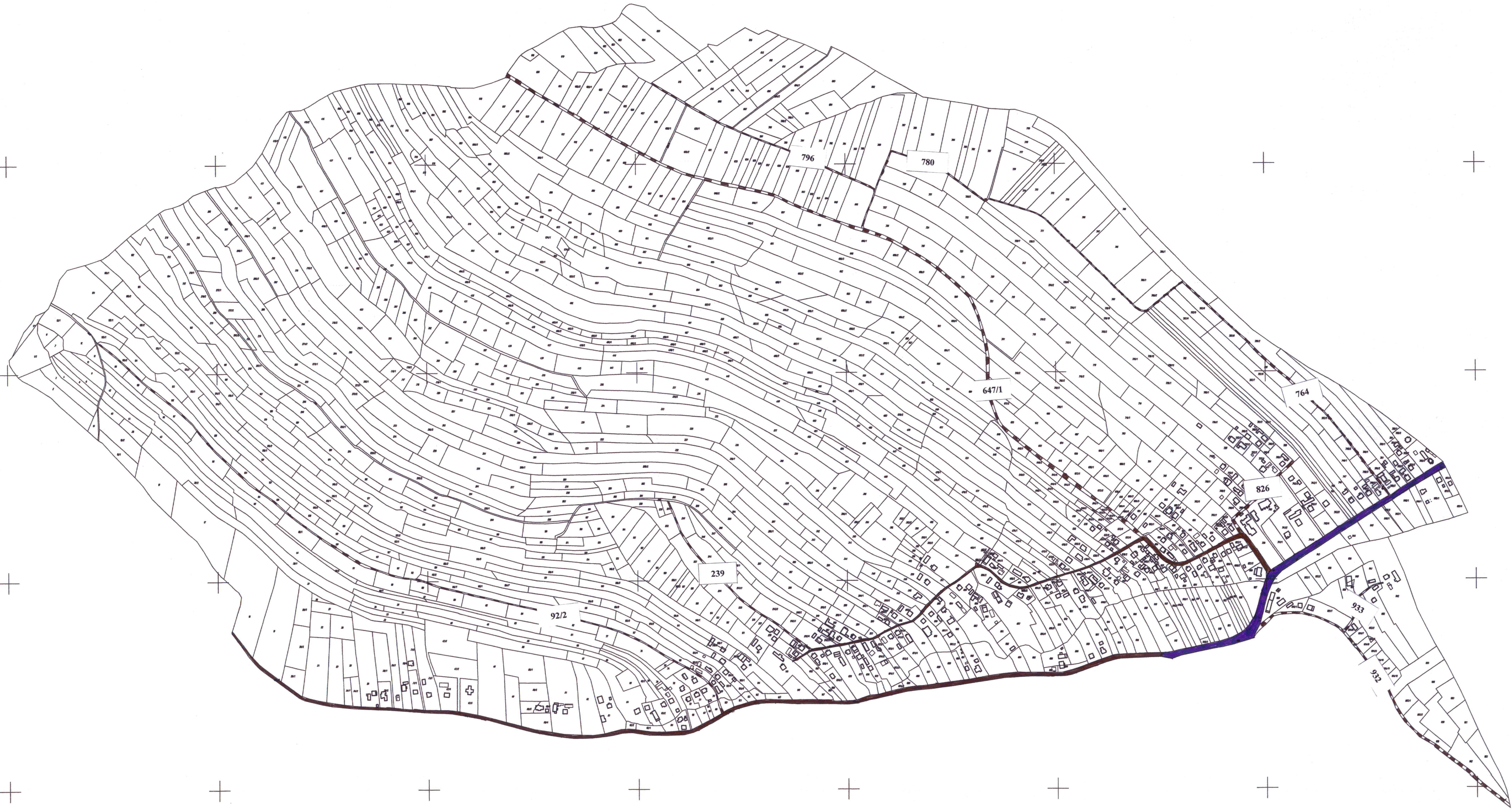
Załącznik
do Uchwały
Nr XVIII/133/2012
Rady Gminy Świlcza
z dnia 28-02-2012r.

KOPIA MAPY
ZASADNICZEJ - EWIDENCYJNEJ
DO CEŁÓW OPINIODAWCZYCH

Nr ark. _____ skala 1:5000
obiekt Bzianka zlec. 6221.2.
8546.19

STAROSTA RZESZOWSKI
POWIATOWY OŚRODEK DOKUMENTACJI
GEODEZYJNEJ I KARTOGRAFICZNEJ W RZESZOWIE
Poświadczam, że zgodnie z niniejszą mapą
z oryginałem przesyłam do państwowego
zarchiwu geodezyjnego i kartograficznego
w dniu
I zaświadczam, że pod nr
Niniejsza mapa nie może służyć do celów
Rzeszów 2014-06-09 10:00

Dokument niniejszy jest wyrys z mapy
ewidencyjnej wysłanej
do dokonania wpisu w księgach wieczystych



- drogi powiatowe zaliczone do kategorii dróg publicznych (Uchwała Nr 3/20/10 Zarządu Województwa Podkarpackiego w Rzeszowie z dnia 7 grudnia 2010r.)
- drogi gminne zaliczone do kategorii dróg publicznych (Uchwała Nr 3/20/10 Zarządu Województwa Podkarpackiego w Rzeszowie z dnia 7 grudnia 2010r.)
- drogi proponowane do zaliczenia do kategorii dróg publicznych jako drogi gminne
- numery dróg według ewidencji gruntów