

**Uchwała Nr LVI/463 /2022
Rady Gminy Świlcza**

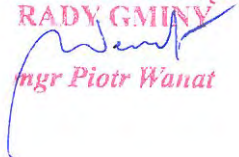
z dnia 28 listopada 2022 r.

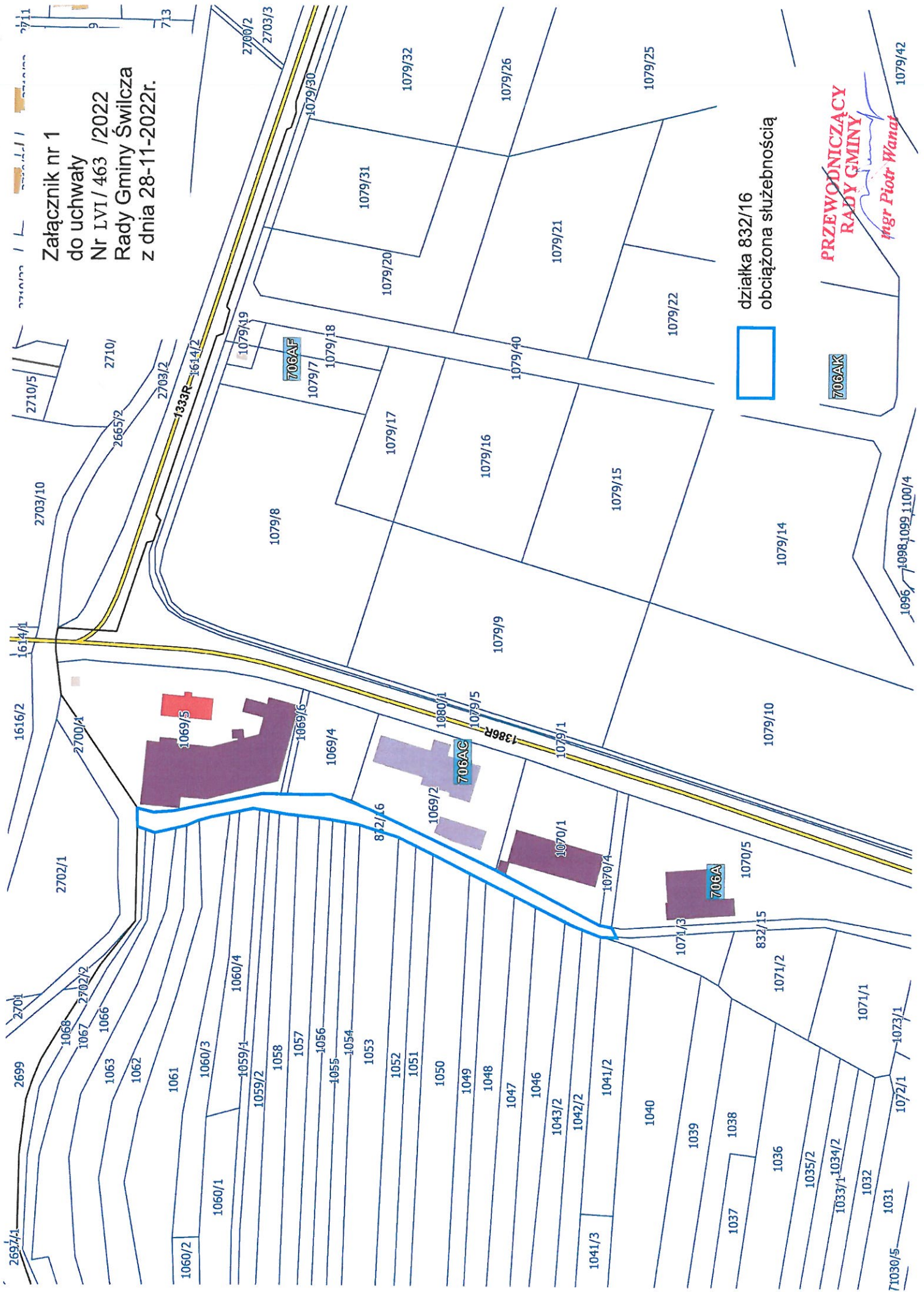
**w sprawie obciążenia komunalnych nieruchomości gruntowych położonych
w miejscowościach Świlcza, Mrowla.**

Na podstawie art. 13 ust. 1 ustawy z dnia 21 sierpnia 1997 r. o gospodarce nieruchomościami (Dz. U. z 2021 r., poz. 1899 ze zm.) w związku z art. 18 ust. 2 pkt 9 lit. a ustawy z dnia 8 marca 1990 r. o samorządzie gminnym (Dz. U. z 2022 r., poz. 559 ze zm.) oraz art. 285 ustawy z dnia 23 kwietnia 1964 r. Kodeks cywilny (Dz. U. z 2022 r., poz. 1360 ze zm.) Rada Gminy stanowi, co następuje:

§ 1. Wyraża się zgodę na odpłatne, nieograniczone w czasie obciążenie służebnością gruntową – w zakresie przejazdu i przechodu całą szerokością nieruchomości gruntowej położonej w miejscowości Świlcza oznaczonej w ewidencji gruntów i budynków jako działka nr 832/16 o pow. 0,17 ha – zgodnie z załącznikiem graficznym numer 1, dla której Sąd Rejonowy w Rzeszowie prowadzi księgę wieczystą RZ1Z/00191971/8 oraz częścią nieruchomości gruntowej położonej w miejscowości Mrowla nr 2700/3 powierzchni 0,0029 ha – zgodnie z załącznikiem graficznym numer 2, dla której Sąd Rejonowy w Rzeszowie prowadzi księgę wieczystą RZ1Z/00229301/7 na rzecz każdorazowych właścicieli nieruchomości gruntowej położonej w miejscowości Mrowla oznaczonej w ewidencji gruntów i budynków jako działka 2702/1.

§2. Uchwała wchodzi w życie z dniem podjęcia.

**PRZEWODNICZĄCY
RADY GMINY**

mgr Piotr Wanat

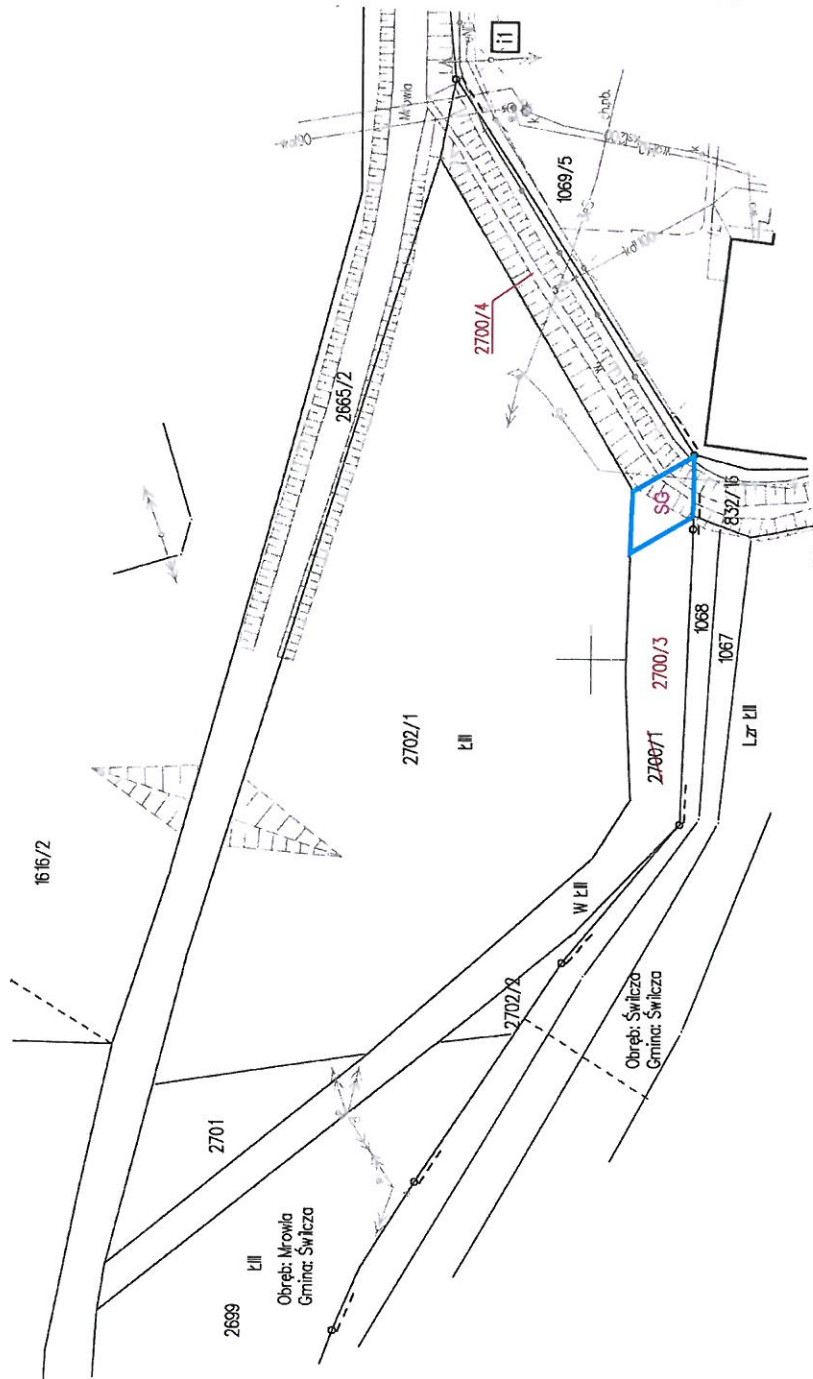


Załącznik nr 1
do uchwały
Nr LV1 / 463 / 2022
Rady Gminy Świlcza
z dnia 28-11-2022r.

działka 832/16
obciążona służebnością

PRZEWODNICZĄCY
RADY GMINY
mgr Piotr Wanał

Załącznik nr 2
do uchwały
Nr LVI / 463 /2022
Rady Gminy Świlcza
z dnia 28-11-2022r.



**PRZEWODNICĄCY
RADY GMINY**
mgr Piotr Wanat

 proponowany przebieg służebności
pasem szerokości 7,5m