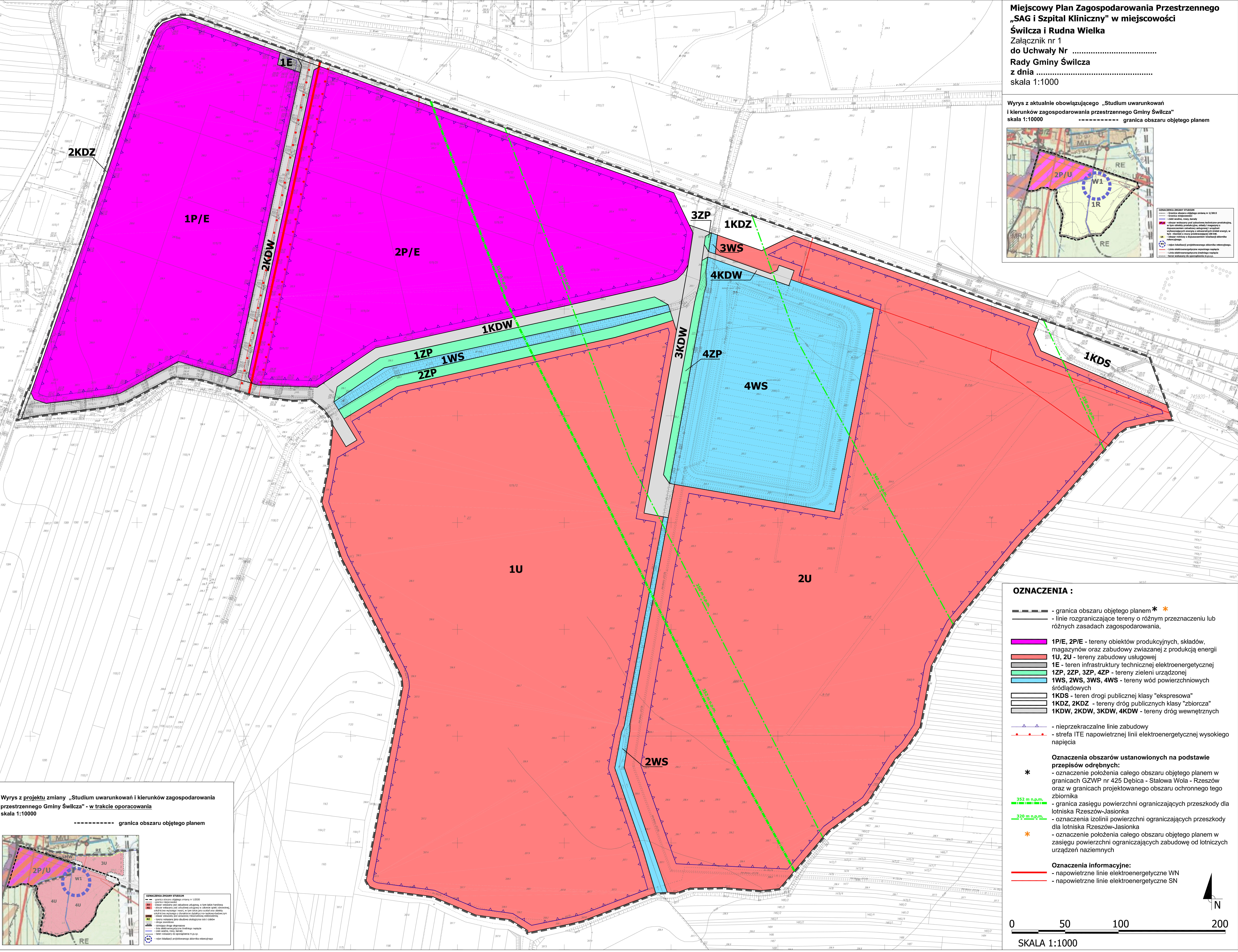
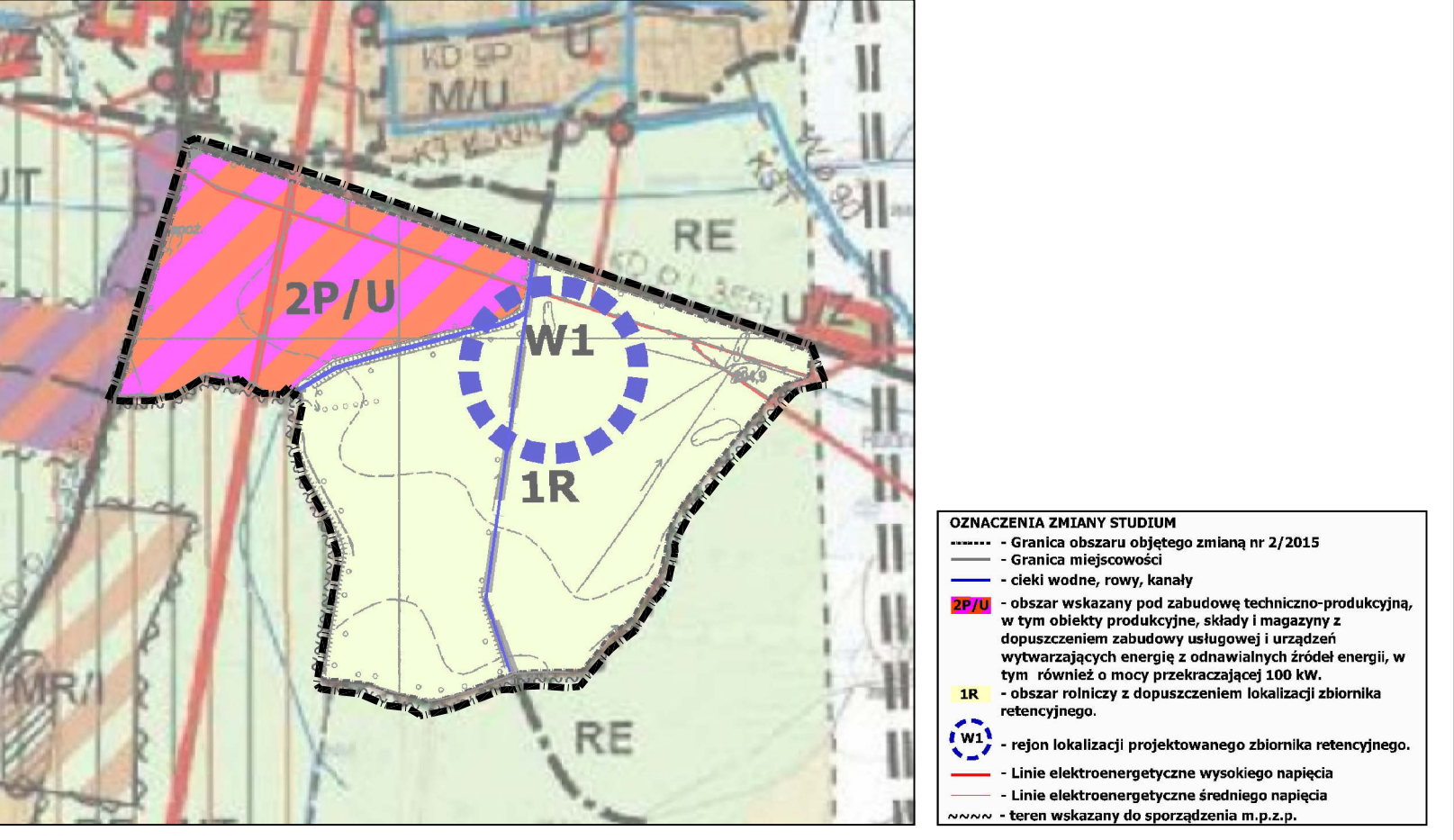
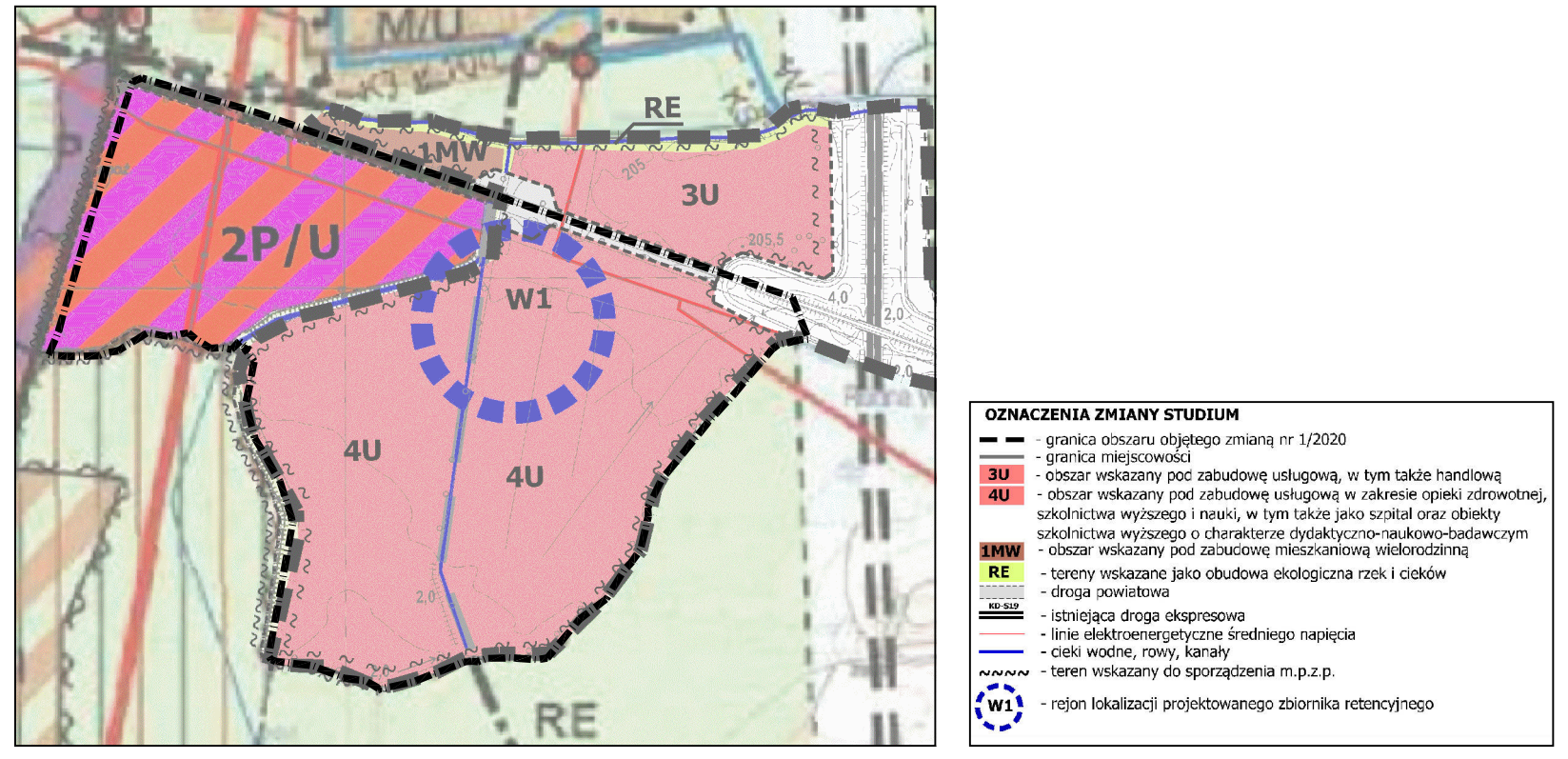


Miejscowy Plan Zagospodarowania Przestrzennego „SAG i Szpital Kliniczny” w miejscowości Świlcza i Rudna Wielka
Załącznik nr 1
do Uchwały Nr
Rady Gminy Świlcza
z dnia
skala 1:1000

Wyrys z aktualnie obowiązującego „Studium uwarunkowań i kierunków zagospodarowania przestrzennego Gminy Świlcza”
skala 1:10000 ----- granica obszaru objętego planem



Wyrys z projektu zmiany „Studium uwarunkowań i kierunków zagospodarowania przestrzennego Gminy Świlcza” - w trakcie oporacowania
skala 1:10000 ----- granica obszaru objętego planem



OZNACZENIA :

- granica obszaru objętego planem* *
- linie rozgraniczające tereny o różnym przeznaczeniu lub różnych zasadach zagospodarowania,
- 1P/E, 2P/E - tereny obiektów produkcyjnych, składów, magazynów oraz zabudowy związanej z produkcją energii
- 1U, 2U - tereny zabudowy usługowej
- 1E - teren infrastruktury technicznej elektroenergetycznej
- 1ZP, 2ZP, 3ZP, 4ZP - tereny zieleni urządzonej
- 1WS, 2WS, 3WS, 4WS - tereny wód powierzchniowych śródlądowych
- 1KDS - teren drogi publicznej klasy "ekspresowa"
- 1KDZ, 2KDZ - tereny dróg publicznych klasy "zbiornicza"
- 1KDW, 2KDW, 3KDW, 4KDW - tereny dróg wewnętrznych
- nieprzekraczalne linie zabudowy
- strefa ITE napowietrznej linii elektroenergetycznej wysokiego napięcia

Oznaczenia obszarów ustanowionych na podstawie przepisów odrębnych:

- * - oznaczenie położenia całego obszaru objętego planem w granicach GZWP nr 425 Dębica - Stalowa Wola - Rzeszów oraz w granicach projektowanego obszaru ochronnego tego zbiornika
- 352 m n.p.m. - granica zasięgu powierzchni ograniczających przeszkody dla lotniska Rzeszów-Jasionka
- 320 m n.p.m. - oznaczenia izol linii powierzchni ograniczających przeszkody dla lotniska Rzeszów-Jasionka
- * - oznaczenie położenia całego obszaru objętego planem w zasięgu powierzchni ograniczających zabudowę od lotniskowych urządzeń naziemnych

Oznaczenia informacyjne:

- napowietrzne linie elektroenergetyczne WN
- napowietrzne linie elektroenergetyczne SN

0 50 100 200
SKALA 1:1000