

UCHWAŁA Nr XIII/83/2015

Rady Gminy Świlcza

z dnia 26 października 2015 r.

**w sprawie przystąpienia do sporządzenia zmiany Studium uwarunkowań
i kierunków zagospodarowania przestrzennego gminy Świlcza
w miejscowości Trzciana,**

Na podstawie art. 9 ust. 1 i 2 w zw. z art. 27 ustawy z dnia 27 marca 2003 r. o planowaniu i zagospodarowaniu przestrzennym (Dz. U z 2015 r. poz. 199 z późn. zm.) oraz art. 18 ust. 2 pkt. 5 ustawy z dnia 8 marca 1990 r. o samorządzie gminnym (Dz. U. z 2015 r. poz. 1515), Rada Gminy uchwala, co następuje:

§ 1. Przystępuje się do sporządzenia zmiany Studium uwarunkowań i kierunków zagospodarowania przestrzennego gminy Świlcza obejmującej obszar części miejscowości Trzciana, przyjętego uchwałą Nr III/29/2002 Rady Gminy Świlcza z dnia 30 grudnia 2002 r. w sprawie Studium Uwarunkowań i Kierunków Zagospodarowania Przestrzennego Gminy Świlcza, zwanego dalej „Studium”.

§ 2. 1. Zmianą studium objęto obszar o powierzchni ok. 6,6 ha, położony w miejscowości Trzciana w rejonie drogi krajowej nr 94.

2. Obszar objęty zmianą Studium uwarunkowań i kierunków zagospodarowania przestrzennego gminy Świlcza oznaczono na załączniku graficznym do niniejszej uchwały.

§ 3. Wykonanie uchwały powierza się Wójtowi Gminy.

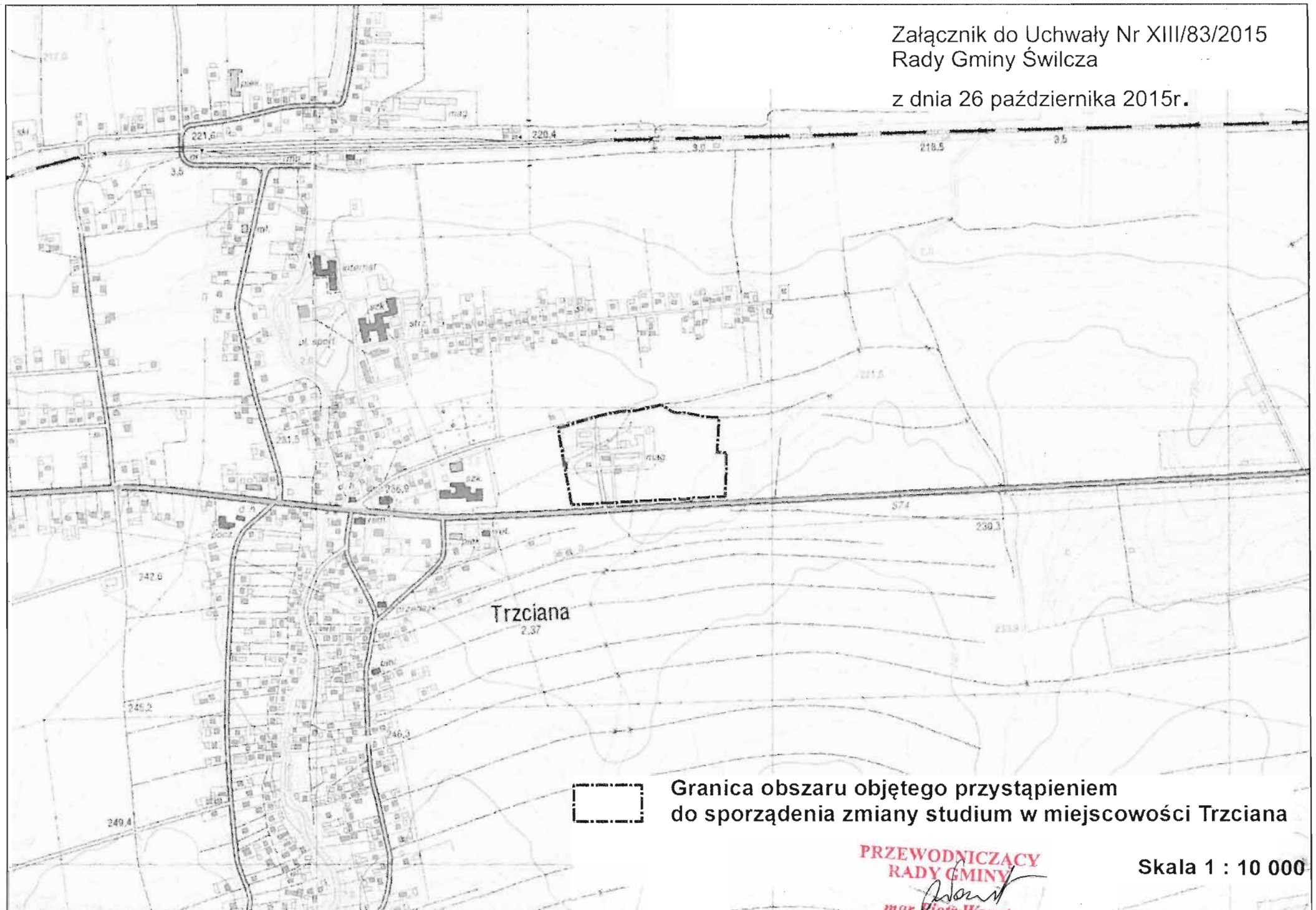
§ 4. Uchwała wchodzi w życie z dniem podjęcia.

**PRZEWODNICZĄCY
RADY GMINY**

mgr Piotr Wanda

Załącznik do Uchwały Nr XIII/83/2015
Rady Gminy Świlcza

z dnia 26 października 2015r.



Granica obszaru objętego przystąpieniem
do sporządzenia zmiany studium w miejscowości Trzciana

PRZEWODNICZĄCY
RADY GMINY
mgr Piotr Wanał

Skala 1 : 10 000