

**UCHWAŁA Nr XXXIX / 325 / 2021
Rady Gminy Świlcza**

z dnia 16 sierpnia 2021 r.

**w sprawie pozbawienia drogi nr 137806R kategorii drogi gminnej poprzez
wyłączenie jej części z użytkowania jako drogi publicznej**

Na podstawie art. 18 ust. 2 pkt 15 ustawy z dnia 8 marca 1990 r. o samorządzie gminnym (t.j. Dz. U. z 2021 r. poz. 1372), art. 10 ust. 1, 2 i 3 ustawy z dnia 21 marca 1985 r. o drogach publicznych (t.j. Dz. U. z 2021 r. poz. 1376), Rada Gminy stanowi, co następuje:

§1

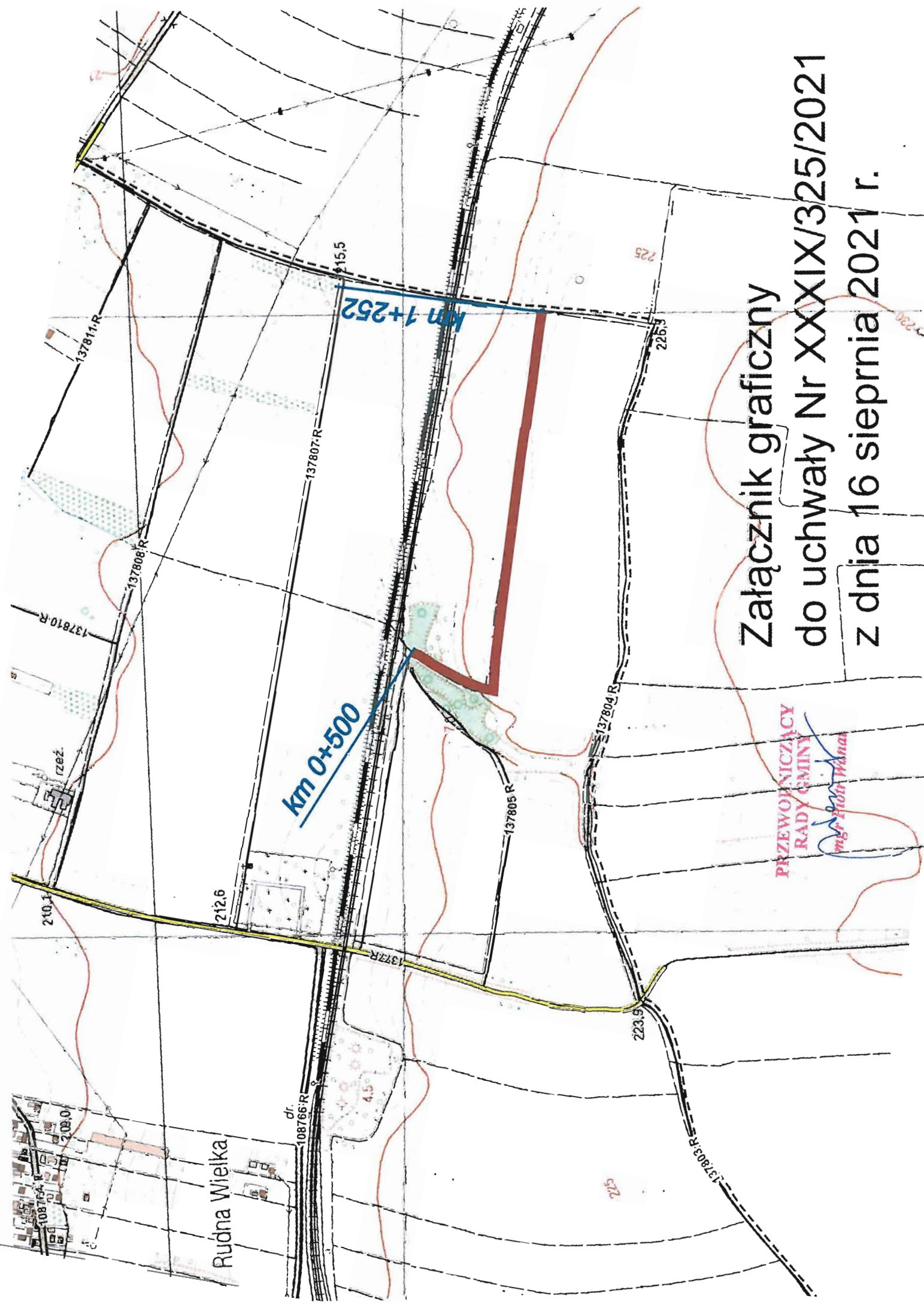
1. Pozbawia się część drogi gminnej nr 137806R położonej na działce nr 2064 w miejscowości Rudna Wielka, kategorii drogi gminnej poprzez wyłączenie jej z użytkowania jako drogi publicznej.
2. Część drogi gminnej nr 137806R, która jest pozbawiana kategorii drogi gminnej i jest wyłączana z użytkowania, stanowi odcinek o długości 752 mb od km 0+500 do km 1+252. Położenie w/w części drogi określa załącznik graficzny do niniejszej uchwały, na którym część wyłączana została oznaczona kolorem czerwonym.

§2

Uchwała wchodzi w życie po upływie 14 dni od dnia jej ogłoszenia w Dzienniku Urzędowym Województwa Podkarpackiego.

**PRZEWODNICZĄCY
RADY GMINY**

mgr Piotr Wanał



Załącznik graficzny
do uchwały Nr XXXIX/325/2021
z dnia 16 sierpnia 2021 r.

PRZEWODNICZĄCY
RADY GMINY

[Signature]
mgr Piotr Walaś