

w sprawie ustanowienia użytku ekologicznego pod nazwą „Trzciana-Olszyny”

Na podstawie art. 44 ust. 1 i 2 ustawy z dnia 16 kwietnia 2004 r. o ochronie przyrody (Dz. U. z 2018 r., poz. 1614 z późn. zm.) oraz art. 18 ust. 2 pkt 15 i art. 40 ust. 1 ustawy z dnia 8 marca 1990 r. o samorządzie gminnym (Dz. U. z 2018 r. poz. 994 z późn. zm.); po uzgodnieniu z Regionalnym Dyrektorem Ochrony Środowiska w Rzeszowie;

mając na względzie potrzebę ochrony pozostałości ekosystemów o istotnym znaczeniu dla zachowania różnorodności biologicznej zbiornika wodnego w miejscowości Trzciana wraz z przyległym doń terenem, na którym występują: śródlądowe oczka wodne, torfowiska oraz siedliska rzadkich i chronionych gatunków roślin i zwierząt a także miejsca ich rozmnażania i sezonowego przebywania,

Rada Gminy stanowi, co następuje:

§ 1. 1. Ustanawia się użytek ekologiczny pod nazwą „Trzciana-Olszyny” o łącznej powierzchni 9,72 ha, zwany dalej „użytkiem ekologicznym”, obejmujący:

- 1) nieruchomość oznaczoną w ewidencji gruntów, jako działka Nr 463/1 o powierzchni 2,67 ha w obrębie Trzciana;
- 2) nieruchomość oznaczoną w ewidencji gruntów, jako działka Nr 464 o powierzchni 0,90 ha w obrębie Trzciana;
- 3) nieruchomość oznaczoną w ewidencji gruntów, jako działka Nr 465 o powierzchni 0,69 ha w obrębie Trzciana;
- 4) nieruchomość oznaczoną w ewidencji gruntów, jako działka Nr 466/1 o powierzchni 0,49 ha w obrębie Trzciana;
- 5) nieruchomość oznaczoną w ewidencji gruntów, jako działka Nr 5862 o powierzchni 4,76 ha w obrębie Bratkowice;
- 6) nieruchomość oznaczoną w ewidencji gruntów, jako działka Nr 5863 o powierzchni 0,21 ha w obrębie Bratkowice.

2. Obszar i granice użytku ekologicznego obrazuje mapa w skali 1:2000, stanowiąca załącznik Nr 1 do uchwały.

3. Wykaz współrzędnych punktów załamania granicy użytku ekologicznego w układzie współrzędnych płaskich prostokątnych PL – 1992 stanowi załącznik Nr 2 do uchwały.

§ 2. W odniesieniu do użytku ekologicznego wprowadza się następujące zakazy:

- 1) niszczenia, uszkodzenia lub przekształcania obiektu lub obszaru;
- 2) wykonywania prac ziemnych trwale zniekształcających rzeźbę terenu, z wyjątkiem prac związanych z zabezpieczeniem przeciwsztorowym lub przeciwpowodziowym, albo budową, odbudową, utrzymaniem, remontem lub naprawą urządzeń wodnych;
- 3) uszkodzenia i zanieczyszczania gleby;
- 4) dokonywania zmian stosunków wodnych, jeżeli zmiany te nie służą ochronie przyrody, albo racjonalnej gospodarce rolnej, leśnej, wodnej lub rybackiej;
- 5) likwidowania, zasypywania i przekształcania naturalnych zbiorników wodnych, starorzeczy oraz obszarów wodno-błotnych;
- 6) wylewania gnojowicy z wyjątkiem nawożenia użytków gruntów rolnych;

- 7) zmiany sposobu użytkowania ziemi;
- 8) wydobywania do celów gospodarczych skał, w tym torfu, oraz skamieniałości, w tym kopalnych szczątków roślin i zwierząt, a także minerałów i bursztynu;
- 9) umyślnego zabijania dziko występujących zwierząt, niszczenia nor, legowisk zwierzęcych oraz tarlisk i złożonej ikry z wyjątkiem amatorskiego połowu ryb oraz wykonywania czynności związanych z racjonalną gospodarką leśną, rybacką i łowiecką;
- 10) umieszczania tablic reklamowych.

§ 3. Nadzór na użytkiem ekologicznym sprawuje Wójt Gminy Świlcza.

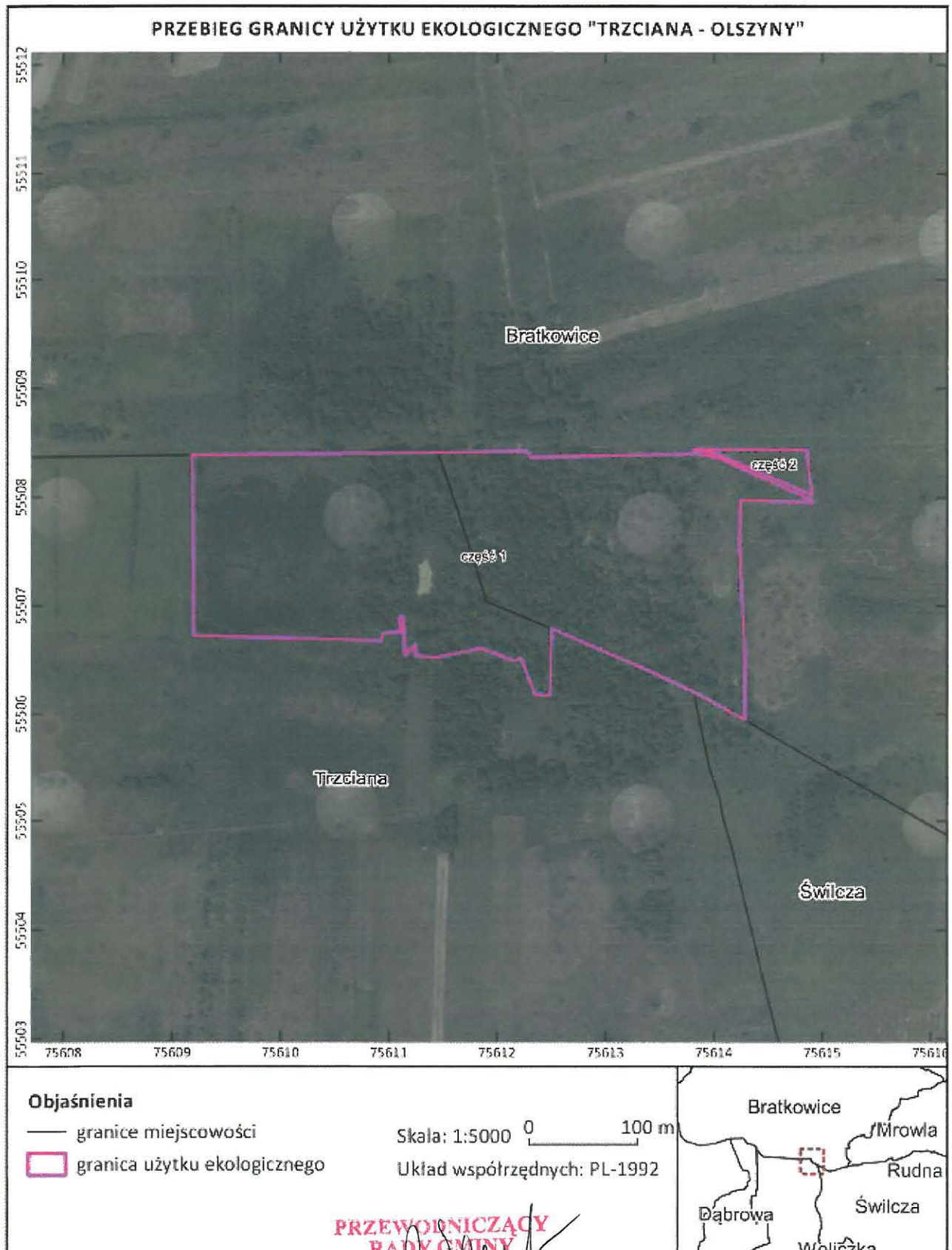
§ 4. Traci moc uchwała Nr XX/218/2001 Rady Gminy Świlcza z dnia 27 lipca 2001 r. w sprawie uznania terenów za użytek ekologiczny.

§ 5. Wykonanie uchwały powierza się Wójtowi Gminy.

§ 6. Uchwała wchodzi w życie po upływie 14 dni od dnia jej ogłoszenia w Dzienniku Urzędowym Województwa Podkarpackiego.

PRZEWODNICZĄCY
RADY GMINY
mgr Piotr Wanda

Załącznik nr 1 do Uchwały Nr V/45/2019
Rady Gminy Świlcza
z dnia 28 stycznia 2019 r.



Załącznik Nr 2 do uchwały Nr V/45 /2019 Rady Gminy Świlcza
z dnia 28 stycznia 2019 r. w sprawie ustanowienia użytku
ekologicznego pod nazwą „Trzciana-Olszyny”

Opis granicy obszaru użytku ekologicznego „Trzciana-Olszyny” w postaci wykazu współrzędnych punktów jej załamania w układzie współrzędnych płaskich prostokątnych PL-1992.

ID	X	Y	KOMENTARZ
1	704114,26	250934,41	część 1
2	704196,73	250938,23	część 1
3	704199,50	250932,29	część 1
4	704353,24	250939,95	część 1
5	704372,34	250937,34	część 1
6	704459,88	250900,65	część 1
7	704462,62	250898,19	część 1
8	704394,93	250898,68	część 1
9	704395,47	250857,12	część 1
10	704403,00	250754,77	część 1
11	704404,55	250695,77	część 1
12	704360,46	250718,23	część 1
13	704356,42	250720,27	część 1
14	704349,24	250723,44	część 1
15	704325,08	250734,14	część 1
16	704311,32	250740,22	część 1
17	704301,96	250744,00	część 1
18	704290,93	250748,46	część 1
19	704278,06	250753,57	część 1
20	704262,25	250759,86	część 1
21	704256,10	250762,31	część 1
22	704232,09	250771,86	część 1
23	704223,92	250775,11	część 1
24	704223,83	250713,38	część 1
25	704210,03	250713,86	część 1
26	704196,40	250747,44	część 1
27	704189,13	250744,45	część 1
28	704177,24	250749,39	część 1
29	704159,42	250755,40	część 1
30	704117,77	250745,78	część 1
31	704103,58	250746,55	część 1
32	704098,73	250747,60	część 1
33	704098,61	250757,88	część 1
34	704088,93	250746,03	część 1
35	704086,67	250782,03	część 1
36	704082,65	250781,87	część 1
37	704084,77	250768,67	część 1

ID	X	Y	KOMENTARZ
38	704067,34	250766,56	część 1
39	704067,11	250759,73	część 1
40	703893,71	250759,70	część 1
41	703888,32	250915,64	część 1
42	703887,22	250925,79	część 1
43	703986,16	250929,61	część 1
44	704039,14	250931,60	część 1
45	704114,26	250934,41	część 1
1	704349,03	250944,12	część 2
2	704369,91	250941,29	część 2
3	704460,83	250905,13	część 2
4	704454,36	250946,39	część 2
5	704349,03	250944,12	część 2

PRZEWOLNICZĄCY
RADY GMINY
mgr Piotr Wanaś