

MIEJSCOWY PLAN ZAGOSPDAROWANIA PRZESTRZENNEGO

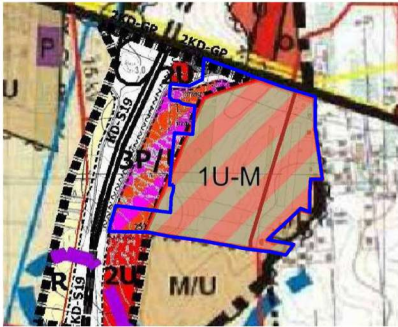
Nr 1/2017 w miejscowości Świlcza

RYSunEK PROGNOZY

LEGENDA

OZNACZENIA OBOWIAZUJĄCE

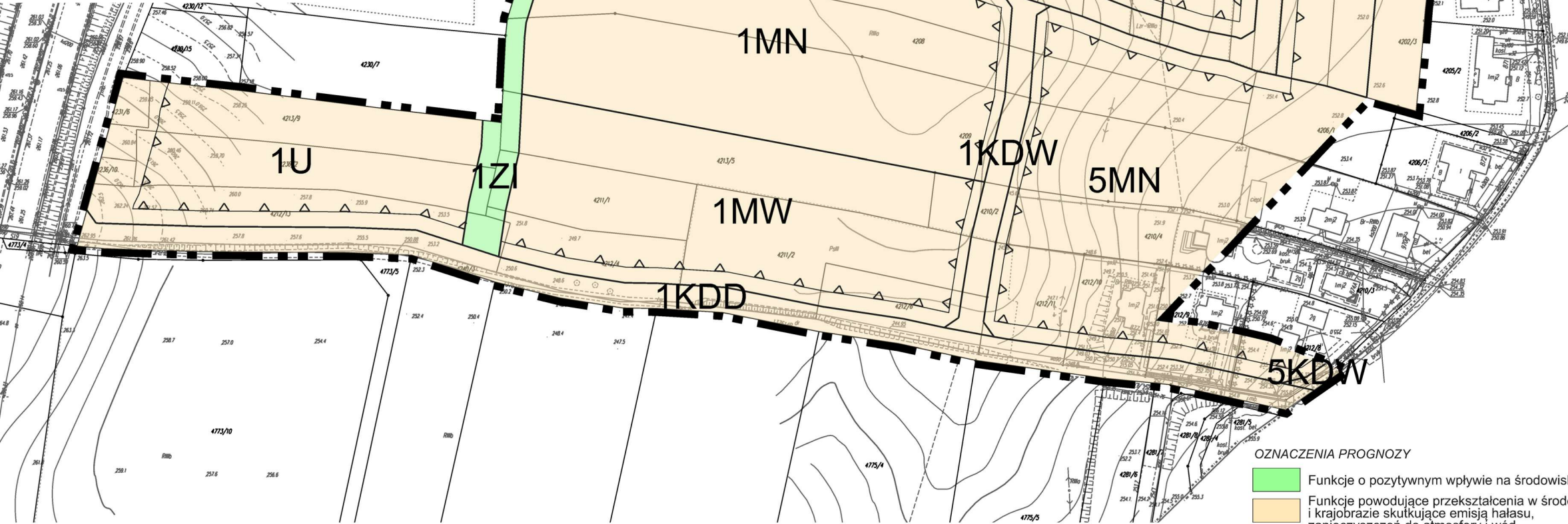
- granica obszaru objętego planem
- linie rozgraniczające tereny o różnym przeznaczeniu lub różnych zasadach zagospodarowania
- nieprzekraczalne linie zabudowy
- MN tereny zabudowy mieszkaniowej jednorodzinnej
- MW tereny zabudowy mieszkaniowej wielorodzinnej
- U tereny zabudowy usługowej
- ZI tereny zieleni izolacyjnej
- KDGP tereny dróg publicznych klasy głównej ruchu przyspieszonego
- KDD tereny dróg publicznych klasy dojazdowej
- KDW tereny dróg wewnętrznych



WYRYS Z ZMIANY STUDIUM UWARUNKOWAŃ I KIERUNKÓW ZAGOSPDAROWANIA PRZESTRZENNEGO GMINY ŚWILCZA

ZMIANA STUDIUM NR 1/2018 - LEGENDA

- Granica obszaru opracowania zmiany Studium Nr 1/2018
- 1U-M Tereny zabudowy usługowo-mieszkaniowej
- Linie elektryczne średniego napięcia



OZNACZENIA PROGNOZY

- Funkcje o pozytywnym wpływie na środowisko
- Funkcje powodujące przekształcenia w środowisku i krajobrazie skutkujące emisją hałasu, zanieczyszczeń do atmosfery i wód

LEGENDA

- Granica gminy
- Granice sekcji
- Granice terenów zamkniętych (kolejowych)
- M/U Tereny zabudowy mieszkaniowo - usługowej
- U Tereny zabudowy usługowej
- U+Z Tereny zabudowy usługowej z towarzyszącą zielenią
- ZC Tereny cmentarza
- P Tereny produkcyjno - składowe
- RPU Tereny rozmieszczenia obiektów produkcji rolnej
- Tereny objęte obowiązującymi planami miejscowymi
- Tereny wskazane do sporządzenia mpzp
- Tereny przeznaczone pod zalesienie
- Tereny do zalesienia z dopuszczeniem funkcji turystycznej
- P-U Tereny zabudowy produkcyjno - usługowej
- P-U-M Tereny zabudowy produkcyjno - składowo - usługowej z dopuszczeniem zabudowy mieszkaniowej
- U-M Tereny zabudowy usługowo - mieszkaniowej
- Tereny zabudowy mieszkaniowej o niskiej intensywności z dopuszczeniem zabudowy usługowej
- M+P Tereny zabudowy zagrodowej z dopuszczeniem zabudowy usługowej

- RE Tereny o podstawowej funkcji ekologicznej z dopuszczeniem zabudowy mieszkaniowej i usługowej
- RE-UT Tereny o podstawowej funkcji ekologicznej z dopuszczeniem zamieszkania turystycznego - rekreacyjnego
- M+R-P Tereny zabudowy zagrodowej, produkcji rolnej z dopuszczeniem funkcji turystycznej
- R Tereny rolne z przewagą gleb chronionych wyłączone z zabudowy
- RE Tereny wskazane jako odbudowa ekologiczna rzek i cieków
- MR Tereny zabudowy zagrodowej
- MR-UT Tereny rolne z dopuszczeniem zabudowy zagrodowej, zabudowy turystycznej - rekreacyjnej
- R+U+Z Tereny rolne z dopuszczeniem funkcji rekreacyjno - turystycznej z dopuszczeniem realizacji zbiorników wodnych
- Projektowana autostrada
- Projektowana droga ekspresowa
- Strefy projektowanych dróg publicznych o znaczeniu krajowym i regionalnym
- Drogi krajowe istniejące
- Drogi powiatowe istniejące
- Drogi powiatowe projektowane, modernizowane
- Drogi gminne istniejące
- Drogi gminne projektowane, modernizowane

- Istniejące zjazdy z drogi krajowej wskazane do zachowania, modernizacji, przebudowy
- Planowane zjazdy z drogi krajowej
- Linie kolejowe
- Strefa ochronna od strzelnicy garnizonowej w Rzeszowie
- Sektor podjęcia do lotniska „Jasiona”
- Rejon operacyjny lotniska krajowego w Jasionie
- Obszar i teren górnictwa kruszywa naturalnego
- Obszar i teren górnictwa ropy naftowej i gazu ziemnego
- Obszar eksploatacyjny
- Linie elektryczne wysokiego napięcia
- Linie elektryczne średniego napięcia
- Stacje transformatorowe SN/nn
- GPZ
- Projektowana droga obsługująca tereny produkcyjno-składowe i usługowe
- Strefy projektowanych dróg publicznych o znaczeniu krajowym i regionalnym
- Wodociąg
- Ujęcie wody
- Stacja uzdatniania wody
- Oczyszczalnia ścieków
- Przepompownia ścieków
- Kanal sanitarny grawitacyjny
- Kanal sanitarny tłoczny

- Gazociąg wysokopiętny
- Gazociąg kopalinowy
- Stacja redukcyjno - pomiarowa gazu i ciepła
- Kopalnia gazu
- Obszary leśne
- Lasy wodochronne
- Obszary Natura 2000
- Granica rezerwatu przyrody
- Granica obszaru chronionego krajobrazu
- Granica użytku ekologicznego
- Łódzki Obszar Węzłowy Krajowej Sieci Ekologicznej ECINET Polska
- Główny zbiornik wód podziemnych
- Strefa ochronna głównego zbiornika wód podziemnych
- Tereny bezpośredniego zagrożenia powodzią
- Osmiska
- Rzeki, ciek wodne
- Zbiorniki retencyjne

- Zespoły wpisane do rejestru zabytków
- Zespoły ujęte w ewidencji zabytków architektury i budownictwa
- Stankiska archeologiczne
- Strefa „K” ochrony krajobrazu kulturowego
- ZMIANA STUDIUM UWARUNKOWAŃ I KIERUNKÓW ZAGOSPDAROWANIA PRZESTRZENNEGO GMINY ŚWILCZA
- Uchwała Nr XLIX/340/2017 Rady Gminy Świlcza z dnia 27 czerwca 2017 r.
- OZNACZENIA ZMIANY STUDIUM
- Granica obszaru objętego zmianą Studium
- 1PU Obszar wskazany do rozwoju zabudowy techniczno-produkcyjnej i usługowej
- 1MU Obszar istniejącej zabudowy mieszkaniowej jednorodzinnej i tereny wskazane do jej uzupełnienia z dopuszczeniem lokalizacji funkcji usługowych
- Obszary Natura 2000
- Tereny wskazane do sporządzenia mpzp
- Wodociąg
- 3,3 km/rok w 2010 r. w kierunku Rzeszowa

ZMIANA NR 1/2015 STUDIUM UWARUNKOWAŃ I KIERUNKÓW ZAGOSPDAROWANIA PRZESTRZENNEGO GMINY ŚWILCZA

JEDNOLITY RYSUNEK STUDIUM ZAWIERAJĄCY ZMIANĘ USTALEŃ KIERUNKÓW ZAGOSPDAROWANIA PRZESTRZENNEGO GMINY W OBSZARZE OBJĘTYM ZMIANĄ NR 1/2015 STUDIUM

załącznik nr 2 do uchwały nr XIX/123/2016 z dnia 7 marca 2016 r.

skala 1:10 000

OZNACZENIA DLA TERENU OBJĘTEGO ZMIANĄ NR 1/2015 STUDIUM

- Granica terenu objętego zmianą nr 1/2015 studium
- Obszar wskazany pod zabudowę infrastrukturą techniczną elektroenergetyczną
- R Tereny rolne z przewagą gleb chronionych wyłączone z zabudowy
- WZP Drogi gminne projektowane, modernizowane
- Linie elektroenergetyczne wysokiego napięcia
- teren wskazany do sporządzenia m.p.z.p.

ZMIANA NR 2/2015 STUDIUM UWARUNKOWAŃ I KIERUNKÓW ZAGOSPDAROWANIA PRZESTRZENNEGO GMINY ŚWILCZA

JEDNOLITY RYSUNEK STUDIUM ZAWIERAJĄCY ZMIANĘ USTALEŃ KIERUNKÓW ZAGOSPDAROWANIA PRZESTRZENNEGO GMINY W OBSZARZE OBJĘTYM ZMIANĄ NR 2/2015 STUDIUM

załącznik nr 2 do uchwały nr XXVI/102/2016 Rady Gminy Świlcza z dnia 27 czerwca 2016 r.

skala 1:10 000

OZNACZENIA ZMIANY STUDIUM

- Granica obszaru objętego zmianą nr 2/2015
- Granica miejscowości
- cieki wodne, rowy, kanały
- obszar wskazany pod zabudowę techniczno-produkcyjną, w tym obiekty produkcyjne, składy i magazyny z dopuszczeniem zabudowy usługowej i urządzeń wytwarzających energię z odnawialnych źródeł energii, w tym również o mocy przekraczającej 100 kW
- obszar rolniczy z dopuszczeniem lokalizacji zbiornika retencyjnego
- rejon lokalizacji projektowanego zbiornika retencyjnego
- Linie elektroenergetyczne wysokiego napięcia
- Linie elektroenergetyczne średniego napięcia
- teren wskazany do sporządzenia m.p.z.p.

ZMIANA NR 1/2016 - 1 CZĘŚĆ STUDIUM UWARUNKOWAŃ I KIERUNKÓW ZAGOSPDAROWANIA PRZESTRZENNEGO GMINY ŚWILCZA

załącznik nr 2 do Uchwały Nr XLIX/340/2017 Rady Gminy Świlcza z dnia 23 października 2017 r. w sprawie zmiany Nr 1/2016 - 1 część Studium Uwarunkowań i Kierunków Zagospodarowania Przestrzennego Gminy Świlcza.

część B

Jednolity rysunek Studium, zawierający kierunki zagospodarowania przestrzennego Gminy ze zmianą Nr 1/2016 Studium - 1 część, wyróżnioną w rysunku

skala 1:10 000

OZNACZENIA ZMIANY STUDIUM

- granica obszaru objętego zmianą nr 1/2016
- obszar wskazany pod zabudowę usługową w tym także handlową
- obszar wskazany pod zabudowę techniczno-produkcyjną, w tym obiekty produkcyjne, składy i magazyny z dopuszczeniem zabudowy usługowej
- R tereny rolne z przewagą gleb chronionych wyłączone z zabudowy
- Istniejąca droga ekspresowa
- projektowana droga ekspresowa
- strefy istniejących i projektowanych dróg publicznych o znaczeniu krajowym i regionalnym
- Istniejąca droga krajowa klasy GP
- granica projektowanego obszaru ochronnego GZWP Nr 425
- linie elektroenergetyczne średniego napięcia
- teren wskazany do sporządzenia m.p.z.p.

ZALĄCZNIK GRAFICZNY NR 2 DO UCHWAŁY NR XLIV/343/2013 RADY GMINY ŚWILCZA Z DNIA 30 PAŹDZIERNIKA 2013 r.

OZNACZENIA DLA TERENU OBJĘTEGO ZMIANĄ NR1/2012:

- GRANICA TERENU OBJĘTEGO ZMIANĄ
- TEREN ZABUDOWY MAGAZYNOWEJ I SKŁADOWEJ Z DOPUSZCZENIEM ZABUDOWY USŁUGOWEJ, W TYM OBIEKTÓW HANDLOWYCH O POWIERZCHNI SPRZEDAŻY POWYŻEJ 2000 m²
- GAZOCIĄG WYSOKOPĘŹNY Ø400 i Ø700
- TEREN WSKAZANY DO SPORZĄDZENIA MPZP

ZALĄCZNIK GRAFICZNY NR 3 DO UCHWAŁY NR XVIII/129/2012 RADY GMINY ŚWILCZA Z DNIA 28 lutego 2012 r.

OZNACZENIA DLA TERENU OBJĘTEGO ZMIANĄ NR 1/2010:

- GRANICA TERENU OBJĘTEGO ZMIANĄ
- LINIA ROZGRANICZAJĄCA TERENY O RÓŻNYM KIERUNKU ZAGOSPDAROWANIA
- TEREN ZABUDOWY USŁUGOWEJ
- TEREN ZABUDOWY USŁUGOWEJ I HANDLOWEJ, W TYM OBIEKTÓW HANDLOWYCH O POWIERZCHNI SPRZEDAŻY POWYŻEJ 2000 m², Z DOPUSZCZENIEM LOKALIZACJI ZABUDOWY PRODUKCYJNEJ, MAGAZYNOWEJ I SKŁADOWEJ
- TEREN WÓD POWIERZCHNIOWYCH Z ZIELENIĄ URZĄDZONĄ
- TEREN INFRASTRUKTURY TECHNICZNEJ WODOCIĄGOWEJ
- TEREN DROGI PUBLICZNEJ GŁÓWNEJ RUCHU PRZYSPIESZONEGO
- PROJEKTOWANY WEZŁ KOMUNIKACYJNY NA DRODZE KRAJOWEJ
- ISTNIEJĄCY WEZŁ KOMUNIKACYJNY NA DRODZE KRAJOWEJ DO PRZEBUDOWY I ROZBUDOWY
- STANOWISKO ARCHEOLOGICZNE

Oznaczenia wprowadzonych zmian Uchwałą Nr XLIX/340/2017 Rady Gminy Świlcza z dnia 28 czerwca 2017 r.

- granica opracowania zmiany
- teren produkcyjno-logistyczny
- planowany zjazd publiczny z drogi krajowej
- teren wskazany do sporządzenia m.p.z.p.

PROGNOZA ODZIAŁYWANIA NA ŚRODOWISKO

OPRACOWAŁ: PRZEMYSŁAW MAŁEC

ABU architektura budownictwa i planistycznego

Miejscowy Plan Zagospodarowania Przestrzennego Nr 1/2017 w miejscowości Świlcza

skala rysunku 1:1 000