

ZMIANA STUDIUM UWARUNKOWAŃ I KIERUNKÓW ZAGOSPODAROWANIA PRZESTRZENNEGO GMINY ŚWILCZA

Załącznik nr 2
do Uchwały Nr
Rady Gminy Świlcza
z dnia

Załącznik Nr 2
do Uchwały Nr XLIX/340/2017
Rady Gminy Świlcza z dnia 23 października 2017 r.
w sprawie zmiany Nr 1/2016 - 1 część
Studium Uwarunkowań i Kierunków Zagospodarowania Przestrzennego
Gminy Świlcza.

część A
jedynolity rysunek Studium, zawierający uwarunkowania
ze zmianą Nr 1/2016 Studium - 1 część, wyróżnioną w rysunku
skala 1:10 000

UWARUNKOWANIA
SKALA 1:10 000

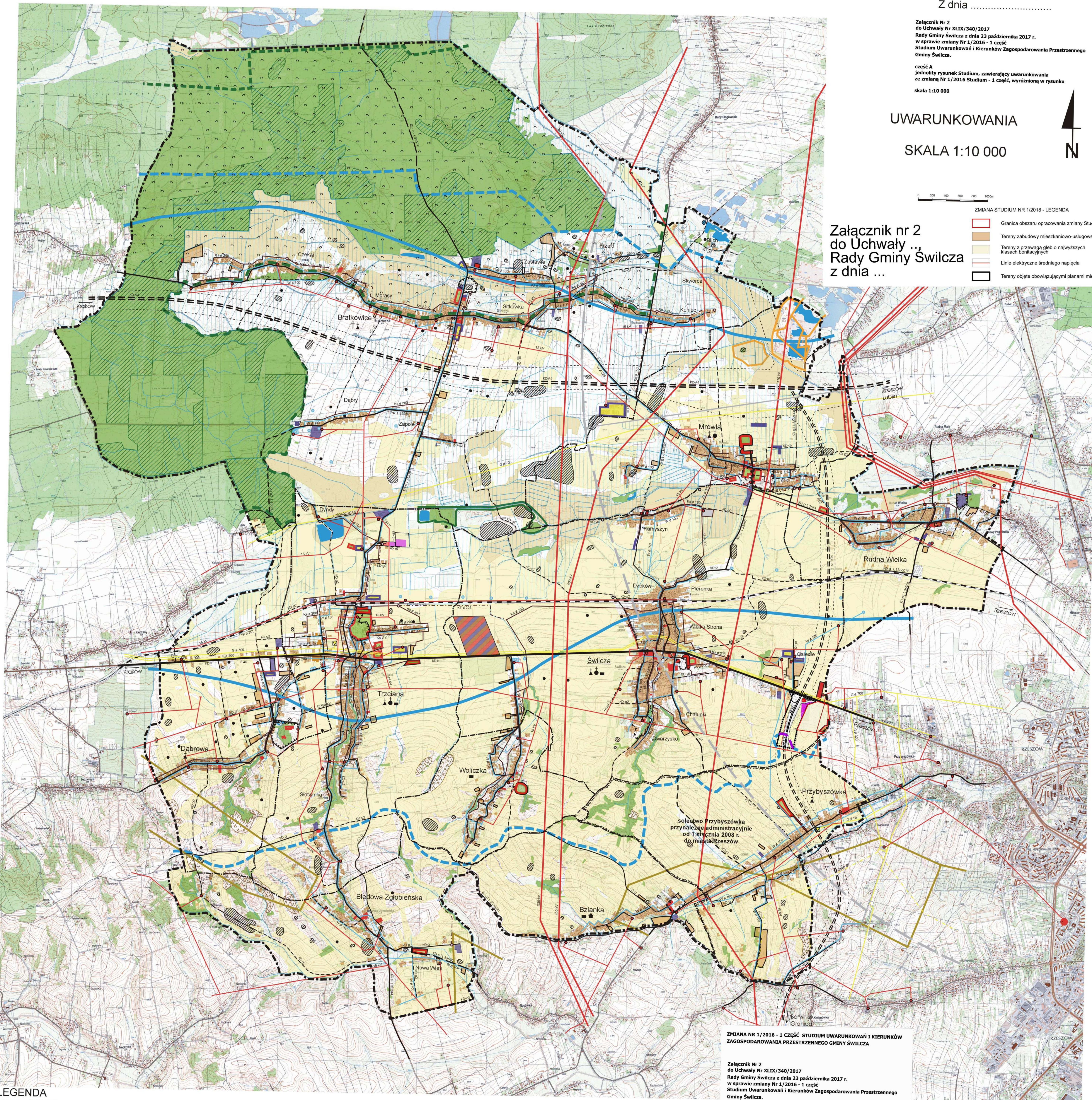


0 200 400 600 800 1000

ZMIANA STUDIUM NR 1/2016 - LEGENDA

- Granica obszaru opracowania zmiany Studium Nr 1/2018
- Tereny zabudowy mieszkaniowo-usługowej
- Tereny z przewagą gleb o najwyższych klasach bonitacyjnych
- Linie elektryczne średniego napięcia
- Tereny objęte obowiązującymi planami miejscowymi

Załącznik nr 2
do Uchwały ...
Rady Gminy Świlcza
z dnia ...



- LEGENDA**
- Granice gminy
 - Granice sołectw
 - Tereny zabudowy mieszkaniowo - usługowej
 - Tereny zabudowy usługowej
 - Tereny zabudowy usługowej z towarzyszącą zielenią
 - Tereny produkcyjno - składowe
 - Tereny rozmieszczenia obiektów produkcji rolniczej
 - Tereny zabudowy mieszkaniowo - usługowo - produkcyjnej
 - Tereny objęte obowiązującymi planami miejscowymi
 - Projektowana autostrada
 - Projektowana droga ekspresowa
 - Strefa projektowanej autostrady i drogi ekspresowej
 - Drogi krajowe
 - Drogi powiatowe twardo ulepszone
 - Drogi powiatowe twardo nieulepszone
 - Drogi powiatowe gruntowe
 - Drogi gminne twardo ulepszone
 - Drogi gminne twardo nieulepszone
 - Drogi gminne gruntowe
 - Linie kolejowe
 - Linie elektryczne wysokiego napięcia
 - Linie elektryczne średniego napięcia
 - Stacje transformatorowe SN/tn
 - GPZ
 - Wodociąg
 - Ujęcie wody
 - Stacja uzdatniania wody
 - Dzikie wysypiska śmieci
 - Oczyszczalnia ścieków
 - Przepompownia ścieków
 - Kanal sanitarny grawitacyjny
 - Kanal sanitarny tłoczny
 - Gazociąg wysokopiętny
 - Gazociąg kopalinowy
 - Stacja redukcyjno - pomiarowa gazu i stopnia
 - Kopalnia gazu
 - Obszary leśne
 - Lasy wodochronne
 - Obszary Natura 2000
 - Granica rezerwatu przyrody
 - Granica obszaru chronionego krajobrazu
 - Granica użytku ekologicznego
 - Główny zbiornik wód podziemnych
 - Strefa ochronna głównego zbiornika wód podziemnych
 - Tereny zagrożone zalewami wody 1%
 - Tereny z przewagą gleb pochodzenia organicznego
 - Tereny z przewagą gleb o najwyższych klasach bonitacyjnych
 - Tereny z przewagą gleb o niskich klasach bonitacyjnych
 - Rzeki, cieki wodne
 - Zbiorniki retencyjne
 - Obszary zmielowane
 - Zespoły wpisane do rejestru zabytków
 - Zespoły ujęte w ewidencji zabytków architektury i budownictwa
 - Obiekty ujęte w ewidencji zabytków architektury i budownictwa (Wskazanie występowania obiektów w danej miejscowości)
 - Kościół
 - Kapliczki
 - Krzyż przydrożny
 - Budownictwo mieszkaniowe
 - Obiekty usługowo - produkcyjne
 - Stanowiska archeologiczne
 - Strefa ochronna od strzelniczy garnizonowej w Rzeszowie
 - Sektor podejścia do lotniska „Jasionka”
 - Rejon operacyjny lotniska krajowego w Jasionce
 - Obszar i teren górniczy kruszywa naturalnego
 - Obszar i teren górniczy ropy naftowej i gazu ziemnego
 - OZNACZENIA ZMIANY STUDIUM
 - granica obszaru objętego zmianą nr 1/2016
 - tereny istniejącej zabudowy usługowej
 - tereny istniejącej zabudowy techniczno-produkcyjnej
 - tereny rolne z przewagą gleb o najwyższych klasach bonitacyjnych
 - istniejąca droga ekspresowa
 - projektowana droga ekspresowa
 - strefy istniejących i projektowanych dróg publicznych o znaczeniu krajowym i regionalnym
 - istniejąca droga krajowa klasy GP
 - granica projektowanego obszaru ochronnego GZWP Nr 425
 - linie elektroenergetyczne średniego napięcia
 - ZMIANA NR 3/2015 STUDIUM UWARUNKOWAŃ I KIERUNKÓW ZAGOSPODAROWANIA PRZESTRZENNEGO GMINY ŚWILCZA
 - Załącznik Nr 2 do Uchwały Nr XLIX/340/2017 Rady Gminy Świlcza z dnia 23 października 2017 r. w sprawie zmiany Nr 1/2016 - 1 część Studium Uwarunkowań i Kierunków Zagospodarowania Przestrzennego Gminy Świlcza.
 - część A jedynolity rysunek Studium, zawierający uwarunkowania ze zmianą Nr 1/2016 Studium - 1 część, wyróżnioną w rysunku skala 1:10 000
 - ZMIANA NR 3/2015 STUDIUM UWARUNKOWAŃ I KIERUNKÓW ZAGOSPODAROWANIA PRZESTRZENNEGO GMINY ŚWILCZA
 - Załącznik Nr 2 do Uchwały Nr VI/56/2019 Rady Gminy Świlcza z dnia 25 lutego 2019 r. w sprawie zmiany Nr 3/2015 Studium Uwarunkowań i Kierunków Zagospodarowania Przestrzennego Gminy Świlcza.
 - część A jedynolity rysunek Studium, zawierający uwarunkowania zagospodarowania przestrzennego Gminy ze zmianą Nr 3/2015 Studium, wyróżnioną w rysunku skala 1:10 000
 - OZNACZENIA ZMIANY STUDIUM
 - Granica obszaru objętego zmianą studium nr 3/2015
 - Tereny składowe
 - Tereny usługowe
 - Drogi gminne twardo ulepszone
 - SKALA 1:10 000

INSTYTUT GOSPODARKI PRZESTRZENNEJ I MIESZKALNICTWA
W WARSZAWIE
ZAKŁAD ZAGOSPODAROWANIA PRZESTRZENNEGO
I URBANISTYKI W LUBLINIE
LUBLIN 2007 R.